

凯卓立液压尾板系列之一——2000kg 系列尾板

CD-QB20/130S(SL)

产品概述

型 号：CD-QB20/130S(板面材质：钢)

CD-QB20/130SL(板面材质：铝)

额定载荷：2000kg



中、大型厢式货车由于装载量大，货物运输单位成本低等优点，在城际物流、大型商业物流中心配送等。城际物流企业由于经营网点多，各营业场所装卸条件各异，如都配备三、五个专职装卸人员，则需大量的人力开支，在目前竞争较为严重的物流行业，是无法做到的。安装尾板后，货物装卸将变得简单，一般货物只需一人则能自如装卸，如此，在不多增加装卸人员的情况下，使车辆逗留场站装卸货的时间缩短，提高了人员利用效率和车辆使用的周转率。铝质板面的尾板由于自重轻、低能耗、耐腐蚀和外形美观等优点，受到国内外用户的喜爱。

选用该型产品的公司有：德邦物流、岁宝百货、中国银行、中国邮政等。

性能特点

- 2000kg 系列短距型产品，对车辆的安装尾距要求更短，同时最大举升高度降低
- 采用具有专利技术的卡氏随动系统实现尾板自动低头和抬头动作，调节角度更大，更加适应于不同路面状况和作业环境。
- 举升臂结构采用实体板材整体切割而成，减少焊接部位，结构强度和可靠性更高。
- 管路及接头少系统更为简单高效，液压系统进一步优化减少泄漏隐患，系统故障率更低。
- 关门油缸行程可调节型，在尾板安装完毕后，可将关门缸进行调节，限制其行程，使其行程正好实现关门到位，避免行程过大对车辆尾部的冲撞。
- 全部油缸均带有防尘罩，增加油缸在恶劣环境下的使用寿命。

配置及特点

动力单元	分体集成式结构，双过滤供油系统，全封闭一体化箱体，大容积油箱，高性能马达及控制单元
油泵	一体化壳体结构，双侧隙补偿功能：压力更高，寿命更长
阀件	意大利
液压系统	4缸配置，卡氏随动自动调平
密封件	意大利 POLYPAC，美国 SKF
电控箱	高强度复合材料，密封更好
旋转部件	双金属复合材料生产的自润滑轴承摩擦小，免维护
尼龙滚轮	耐磨滚轮，有效保护尾板
板面结构	整体式
大板止滑装置	选配部件
防爆阀	选配部件

凯卓立液压尾板系列之一——2000kg 系列尾板

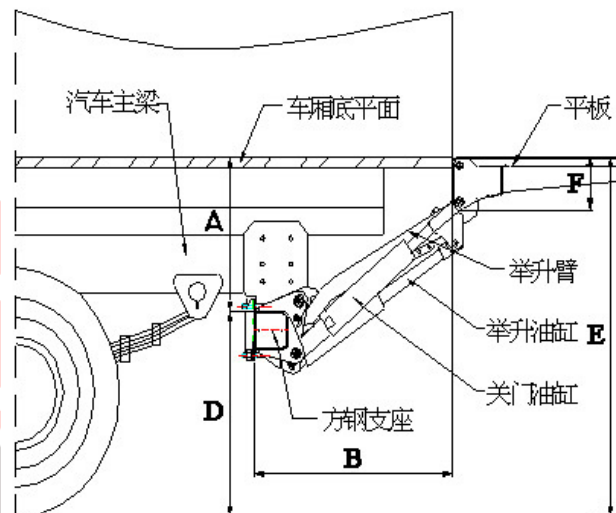
主要参数

型号	CD-QB20/130S(SL)
板面尺寸	宽 2300mm× 高 1800mm 尺寸可根据车厢定制
额定载重	2000kg
最大举升高度	1300mm
系统压力	16MPa
工作电压	12V / 24V (DC)
平均升降速度	80mm/s
整机质量	620kg (板面材质: 钢) / 415kg (板面材质: 铝)

安装示意

CD-QB20/130S (单位: mm)

A	Min	320
	Max	580
B	Min	605
	Max	813
D	Max	720
E	Max	1300
F		180
大梁宽	Max	800

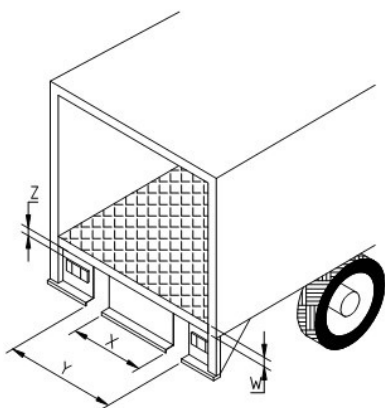


尾部加工

安装定位尺寸主要为图示 A、B、D、E、F 五个参数

CD-QB20/130S (单位: mm)

型号	X (max)	Y(min)	W(max)	Z(min)
CD-QB20/130S	1000	1520	100	150



尾部加工图示

凯卓立液压尾板系列之一——2000kg 系列尾板

CD-QB20/155SB(SBL)

产品概述

型号：CD-QB20/155SB(板面材质：钢)

CD-QB20/155SBL(板面材质：铝)

额定载荷：2000kg



中、大型厢式货车由于装载量大，货物运输单位成本低等优点，在五金模具、电子行业、印刷包装等企业。由于每件货物都比较重，使用人力装卸显得效率低下且不实际。到达客户所在地后，如收货方没有电动叉车等装卸工具，卸货便成为现实问题。如有安装尾板车辆，货物装卸将变得简单，货物在利用手动叉车的情况下，只需一人则能自如装卸，如此，在不多增加装卸人员的情况下，使装卸难题轻松解决，提高了人员利用效率和车辆使用的周转率。铝材质板面的尾板由于自重轻、耐腐蚀及外形美观等优点，受到国内外用户的喜爱。该型产品适用于中、大型厢式车、栏板车等（如：解放天锦、福田欧曼等）。选用该型产品的公司有：华力包装、集荣模具、中国银行、中国邮政等。

性能特点

- 2000kg 系列标准型产品，采用具有专利技术的卡氏随动系统实现尾板自动低头和抬头动作，调节角度更大，更加适应于不同路面状况和作业环境。
- 举升臂结构采用实体板材整体切割而成，减少焊接部位，结构强度和可靠性更高。
- 管路及接头少系统更为简单高效，液压系统进一步优化减少泄漏隐患，系统故障率更低。
- 关门油缸行程可调节型，在尾板安装完毕后，可将关门缸进行调节，限制其行程，使其行程正好实现关门到位，避免行程过大对车辆尾部的冲撞。
- 全部油缸均带有防尘罩，增加油缸在恶劣环境下的使用寿命。

配置及特点

动力单元	分体集成式结构，双过滤供油系统，全封闭一体化箱体，大容积油箱，高性能马达及控制单元
油泵	一体化壳体结构，双侧隙补偿功能：压力更高，寿命更长
阀件	意大利
液压系统	4缸配置，卡氏随动自动调平
密封件	意大利 POLYPAC，美国 SKF
电控箱	高强度复合材料，密封更好
旋转部件	双金属复合材料生产的自润滑轴承摩擦小，免维护
尼龙滚轮	耐磨滚轮，有效保护尾板
板面结构	整体式
大板止滑装置	选配部件
防爆阀	选配部件

凯卓立液压尾板系列之一——2000kg 系列尾板

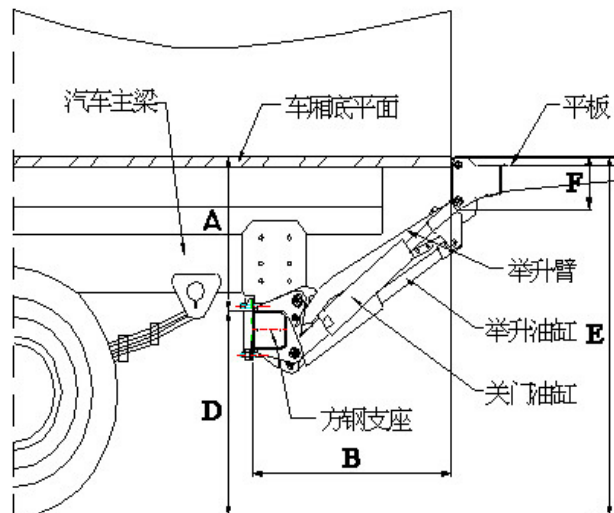
主要参数

型号	CD-QB20/155SB(SBL)
板面尺寸	宽 2300mm× 高 1800mm 尺寸可根据车厢定制
额定载重	2000kg
最大举升高度	1550mm
系统压力	16MPa
工作电压	12V / 24V (DC)
平均升降速度	80mm/s
整机质量	650kg (板面材质: 钢) / 445kg (板面材质: 铝)

安装示意

CD-QB20/155SB (单位: mm)

A	Min	400
	Max	700
B	Min	830
	Max	1040
D	Max	850
E	Max	1550
F		200
大梁宽	Max	880

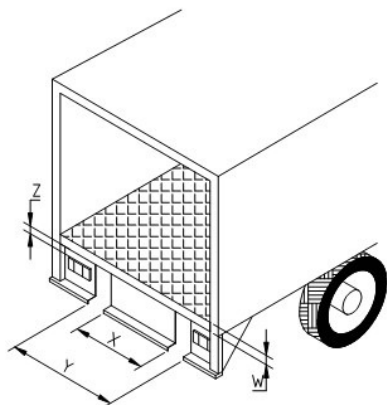


尾部加工

安装定位尺寸主要为图示 A、B、D、E、F 五个参数。

CD-QB20/155SB (单位: mm)

型号	X (max)	Y(min)	W(max)	Z(min)
CD-QB20/155SB	1000	1520	100	150



尾部加工图示。

凯卓立液压尾板系列之一——2000kg 系列尾板

CD-QB20/155S(SL)

产品概述

型号：CD-QB20/155S(板面材质：钢)

CD-QB20/155SL(板面材质：铝)

额定载荷：2000kg



大型挂车由于装载量大，货物运输单位成本低等优点，在烟草、印刷包装等企业使用较为普遍。由于每件货物都以标准化的形式装卸，装卸时需使用手动叉车进行作业。如没有安装尾板的车辆，要实行标准化作业将变得非常困难。如安装了尾板的车辆，货物装卸将变得简单，只需一人则能自如装卸，如此，在不多增加装卸人员的情况下，使标准化装卸得以顺利执行。该型产品适用于挂车使用。

性能特点

- 2000kg 系列宽间距产品，采用具有专利技术的卡氏随动系统实现尾板自动低头和抬头动作，调节角度更大，更加适应于不同路面状况和作业环境。
- 举升臂结构采用实体板材整体切割而成，减少焊接部位，结构强度和可靠性更高。
- 管路及接头少系统更为简单高效，液压系统进一步优化减少泄漏隐患，系统故障率更低。
- 关门油缸行程可调节型，在尾板安装完毕后，可将关门缸进行调节，限制其行程，使其行程正好实现关门到位，避免行程过大对车辆尾部的冲撞。
- 全部油缸均带有防尘罩，增加油缸在恶劣环境下的使用寿命。

配置及特点

动力单元	分体集成式结构，双过滤供油系统，全封闭一体化箱体，大容积油箱，高性能马达及控制单元
油泵	一体化壳体结构，双侧隙补偿功能：压力更高，寿命更长
阀件	意大利
液压系统	4缸配置，卡氏随动自动调平
密封件	意大利 POLYPAC，美国 SKF
电控箱	高强度复合材料，密封更好
旋转部件	双金属复合材料生产的自润滑轴承摩擦小，免维护
尼龙滚轮	耐磨滚轮，有效保护尾板
板面结构	整体式
大板止滑装置	选配部件
防爆阀	选配部件

凯卓立液压尾板系列之一——2000kg 系列尾板

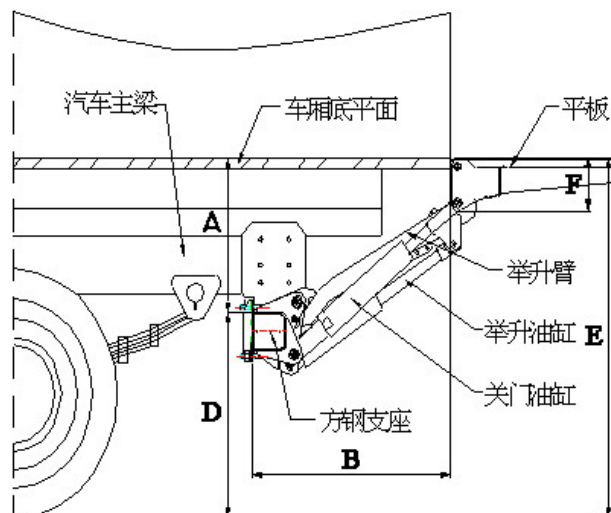
主要参数

型号	CD-QB20/155S(SL)
板面尺寸	宽 2400mm× 高 1800mm 尺寸可根据车厢定制
额定载重	2000kg
最大举升高度	1550mm
系统压力	16MPa
工作电压	12V / 24V (DC)
平均升降速度	80mm/s
整机质量	660kg (板面材质: 钢) / 455kg (板面材质: 铝)

安装示意

CD-QB20/155S (单位: mm)

A	Min	400
	Max	700
B	Min	830
	Max	1040
D	Max	850
E	Max	1550
F		200
大梁宽	Max	960

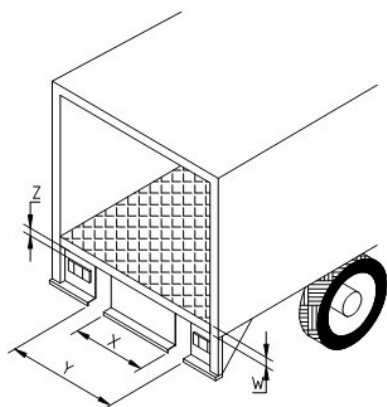


尾部加工

安装定位尺寸主要为图示 A、B、D、E、F 五个参数。

CD-QB20/155S (单位: mm)

型号	X (max)	Y(min)	W(max)	Z(min)
CD-QB20/155S	1100	1620	100	150



尾部加工图示。

凯卓立液压尾板系列之一——2000kg 系列尾板

YT-QB20/150S

产品概述

型 号：YT-QB20/150S (板面材质：钢)

额定载荷：2000kg



YT 系列尾板延续传统尾板结构，具有成熟的制造加工和安装工艺，更好的体现其经济适用性，成为 CD 系列尾板很好的补充，丰富凯卓立系列产品的种类，使客户有更多的产品选择，无论小型厢式货车、栏板车、中大型载重货车乃至大型挂车均能找到一款产品与之匹配。

配置特点

动力单元	分体集成式结构，双过滤供油系统，全封闭一体化箱体，大容积油箱，高性能马达及控制单元
油泵	一体化壳体结构，双侧隙补偿功能：压力更高，寿命更长
阀件	意大利
液压系统	5缸配置，液压自动调平
密封件	意大利 POLYPAC，美国 SKF
电控箱	高强度复合材料，密封更好
旋转部件	双金属复合材料生产的自润滑轴承摩擦小，免维护
尼龙滚轮	耐磨滚轮，有效保护尾板
大板止滑装置	选配部件
防爆阀	选配部件

主要参数

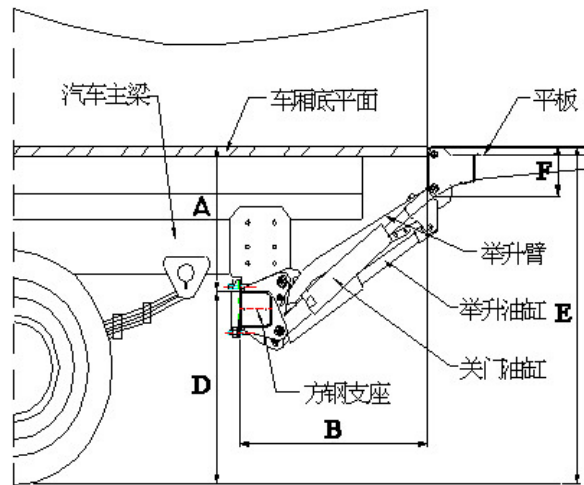
型 号	YT-QB20/150S(SL)
板面尺寸	宽 2300mm × 高 1800mm 尺寸可根据车厢定制
额定载重	2000kg
最大举升高度	1500mm
系统压力	16MPa
工作电压	24V (DC)
平均升降速度	80mm/s
整机质量	650kg (板面材质：钢) / 445kg (板面材质：铝)

凯卓立液压尾板系列之一——2000kg 系列尾板

安装示意

型号：YT-QB20/150S (单位：mm)

A	Min	400
	Max	700
B	Min	754
	Max	984
D	Max	800
E	Max	1500
F		190
大梁宽	Max	920

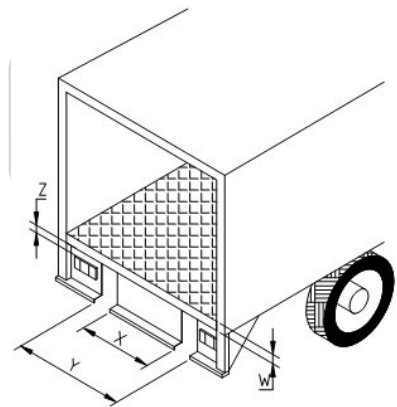


尾部加工

型号：YT-QB20/150S (单位：mm)

安装定位尺寸主要为图示 A、B、D、E、F 五个参数。

型 号	X (max)	Y(min)	W(max)	Z(min)
YT-QB20/150S	1100	1620	100	150



尾部加工图示。



凯卓立液压尾板系列之——2000kg 系列尾板

YT-QB20/155-QL

产品概述

型号: YT-QB20/155-QL (板面材质: 钢)

额定载荷: 2000kg



性能特点

● 实用经济

尾板采用最新的高强度钢材制作, 结构轻薄、强度更高, 比其他品牌尾板自重减轻 100~150kg。相同载货量下, 百公里油耗降低 2~3L, 按 100000 公里/年计算, 一年内可节省 15000 元费用。相同车型下, 比装有其他品牌尾板车辆提升 3~5% 运货量, 进而增加 3~5% 的运营收入。

● 使用便捷

专利技术的液压缓冲设计, 彻底杜绝对车厢的撞击;
机械限位装置, 保障尾板运行准确到位, 实现无忧操作;
适应各种载荷的速度调节系统, 快速升降, 安全高效;
主电路保险, 防止电路过载, 延长电机使用寿命;
液压回路防爆系统, 保障货物及操作者安全;
锁紧手柄、止滑装置灵活配置, 满足个性化需求。

主要参数

型 号	YT-QB20/155-QL
板面尺寸	宽 2100mm× 高 1800mm 尺寸可根据车厢定制
额定载重	2000kg
最大举升高度	1500mm
系统压力	16MPa
工作电压	12V / 24V (DC)
平均升降速度	80mm/s
整机质量	490kg (板面材质: 钢)

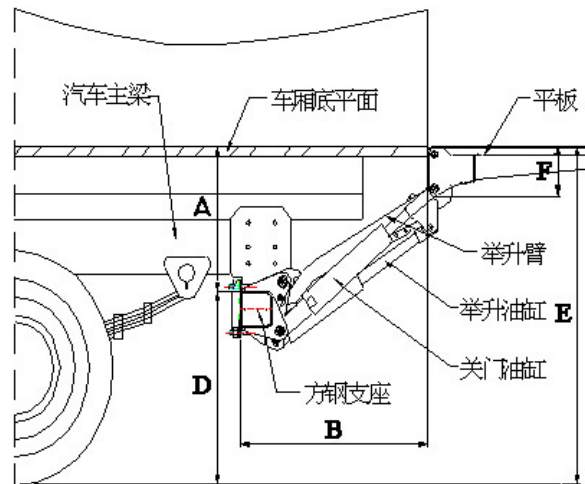
注: 适用于底盘大梁宽 750~870mm 的厢式车, 板面尺寸可以根据车厢定制, 大板可选配铝制。

凯卓立液压尾板系列之一——2000kg 系列尾板

安装示意

型号：YT-QB20/155-QL（单位：mm）

A	Min	400
	Max	700
B	Min	830
	Max	1040
D	Max	850
E	Max	1550
F		200
大梁宽	Max	960

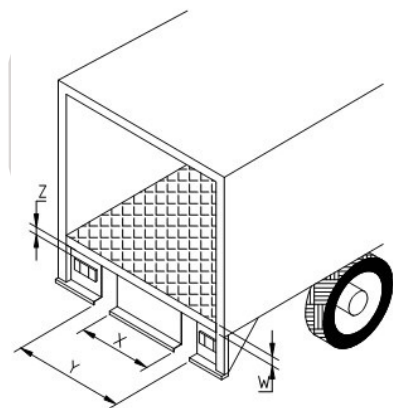


安装定位尺寸主要为图示 A、B、D、E、F 五个参数。

尾部加工

型号：YT-QB20/155-QL（单位：mm）

型 号	X (max)	Y(min)	W(max)	Z(min)
YT-QB20/155-QL	1100	1620	100	150



尾部加工图示。

