

凯卓立液压尾板系列之一——1500kg 系列尾板

CD-QB15/130S(SL)

产品概述

型号: CD-QB15/130S(板面材质: 钢)

CD-QB15/130SL(板面材质: 铝)

额定载荷: 1500kg



中、大型厢式货车由于装载量大, 货物运输单位成本低等优点, 在城际物流、大型商业物流中心配送等。城际物流企业由于经营网点多, 各营业场所装卸条件各异, 如都配备三、五个专职装卸人员, 则需大量的人力开支, 在目前竞争较为严重的物流行业, 是无法做到的。安装尾板后, 货物装卸将变得简单, 一般货物只需一人则能自如装卸, 如此, 在不多增加装卸人员的情况下, 使车辆逗留场站装卸货的时间缩短, 提高了人员利用效率和车辆使用的周转率。铝质板面的尾板由于自重轻、低能耗、耐腐蚀和外形美观等优点, 受到国内外用户的喜爱。

选用该型产品的公司有: 德邦物流、岁宝百货、中国银行、中国邮政等。

性能特点

- 1500kg 系列短距型产品, 对车辆的安装尾距要求更短, 同时最大举升高度降低
- 采用具有专利技术的卡氏随动系统实现尾板自动低头和抬头动作, 调节角度更大, 更加适应于不同路面状况和作业环境。
- 举升臂结构采用实体板材整体切割而成, 减少焊接部位, 结构强度和可靠性更高。
- 管路及接头少系统更为简单高效。液压系统进一步优化减少泄漏隐患, 系统故障率更低。
- 关门油缸行程可调节型, 在尾板安装完毕后, 可将关门缸进行调节, 限制其行程, 使其行程正好实现关门到位, 避免行程过大对车辆尾部的冲撞。

配置及特点

动力单元	分体集成式结构, 双过滤供油系统, 全封闭一体化箱体, 大容积油箱, 高性能马达及控制单元
油泵	一体化壳体结构, 双侧隙补偿功能: 压力更高, 寿命更长
阀件	意大利
液压系统	4缸配置, 卡氏随动自动调平
密封件	意大利 POLYPAC, 美国 SKF
电控箱	高强度复合材料, 密封更好
旋转部件	双金属复合材料生产的自润滑轴承摩擦小, 免维护
尼龙滚轮	耐磨滚轮, 有效保护尾板
板面结构	整体式
大板止滑装置	选配部件
防爆阀	选配部件

凯卓立液压尾板系列之一——1500kg 系列尾板

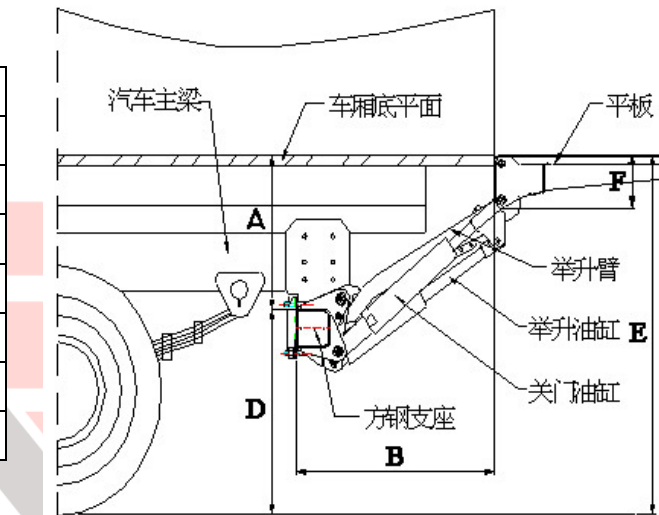
主要参数

型号	CD-QB15/130S(SL)
板面尺寸	宽 2300mm× 高 1800mm 尺寸可根据车厢定制
额定载重	1500kg
最大举升高度	1300mm
系统压力	16MPa
工作电压	12V / 24V (DC)
平均升降速度	80mm/s
整机质量	620kg (板面材质: 钢) /415kg (板面材质: 铝)

安装示意

CD-QB15/130S(SL) (单位: mm)

A	Min	320
	Max	580
B	Min	605
	Max	813
D	Max	720
E	Max	1300
F		180
大梁宽	Max	800

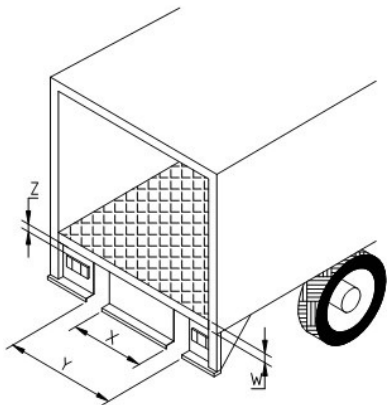


安装定位尺寸主要为图示 A、B、D、E、F 五个参数。

尾部加工

CD-QB15/130S (单位: mm)

型号	X (max)	Y(min)	W(max)	Z(min)
CD-QB15/130S	900	1400	80	120



尾部加工图示。

凯卓立液压尾板系列之一——1500kg 系列尾板

CD-QB15/155SB(SBL)

产品概述

型 号：CD-QB15/155SB(板面材质：钢)

CD-QB15/155SBL(板面材质：铝)

额定载荷：1500kg



中、大型厢式货车由于装载量大，货物运输单位成本低等优点，在城际物流、大型商业物流中心配送等。城际物流企业由于经营网点多，各营业场所装卸条件各异，如都配备三、五个专职装卸人员，则需大量的人力开支，在目前竞争较为严重的物流行业，是无法做到的。安装尾板后，货物装卸将变得简单，一般货物只需一人则能自如装卸，如此，在不多增加装卸人员的情况下，使车辆逗留场站装卸货的时间缩短，提高了人员利用效率和车辆使用的周转率。铝质板面的尾板由于自重轻、低能耗、耐腐蚀和外形美观等优点，受到国内外用户的喜爱。

选用该型产品的公司有：德邦物流、岁宝百货、中国银行、中国邮政等。

性能特点

- 1500kg 系列标准型产品。采用具有专利技术的卡氏随动系统实现尾板自动低头和抬头动作，调节角度更大，更加适应于不同路面状况和作业环境。
- 举升臂结构采用实体板材整体切割而成，减少焊接部位，结构强度和可靠性更高
- 管路及接头少，系统更为简单高效。液压系统进一步优化，减少泄漏隐患，系统故障率更低。
- 关门油缸行程可调节型，在尾板安装完毕后，可将关门缸进行调节，限制其行程，使其行程正好实现关门到位，避免行程过大对车辆尾部的冲撞。
- 全部油缸均带有防尘罩，增加油缸在恶劣环境下的使用寿命。

配置及特点

动力单元	分体集成式结构，双过滤供油系统，全封闭一体化箱体，大容积油箱，高性能马达及控制单元
油泵	一体化壳体结构，双侧隙补偿功能：压力更高，寿命更长
阀件	意大利
液压系统	4缸配置，卡氏随动自动调平
密封件	意大利 POLYPAC，美国 SKF
电控箱	高强度复合材料，密封更好
旋转部件	双金属复合材料生产的自润滑轴承摩擦小，免维护
尼龙滚轮	耐磨滚轮，有效保护尾板
板面结构	整体式
大板止滑装置	选配部件
防爆阀	选配部件

凯卓立液压尾板系列之一——1500kg 系列尾板

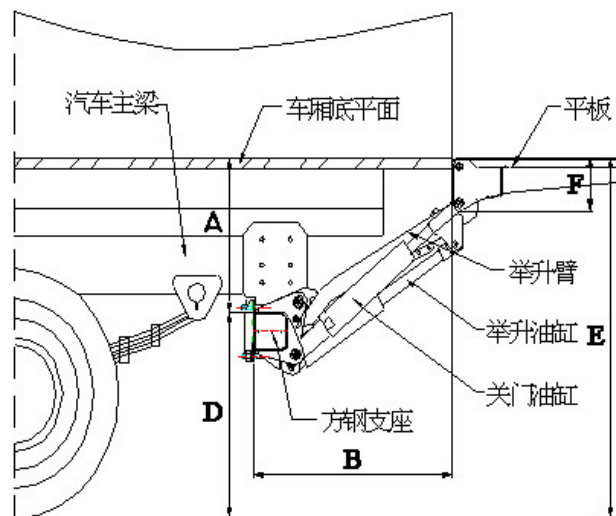
主要参数

型号	CD-QB15/155SB(SBL)
板面尺寸	宽 2300mm× 高 1800mm 尺寸可根据车厢定制
额定载重	1500kg
最大举升高度	1550mm
系统压力	16MPa
工作电压	12V / 24V (DC)
平均升降速度	80mm/s
整机质量	620kg (板面材质: 钢) /415kg (板面材质: 铝)

安装示意

CD-QB15/155SB(单位: mm)

A	Min	400
	Max	700
B	Min	830
	Max	1040
D	Max	850
E	Max	1550
F		200
大梁宽	Max	880

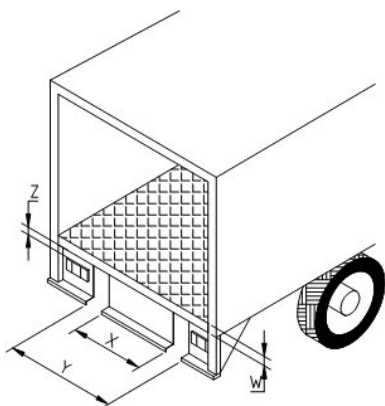


安装定位尺寸主要为图示 A、B、D、E、F 五个参数。

尾部加工

CD-QB15/155SB (单位: mm)

型号	X (max)	Y(min)	W(max)	Z(min)
CD-QB15/155SB	1000	1520	100	150



尾部加工图示。

凯卓立液压尾板系列之一——1500kg 系列尾板

CD-QB15/155S(SL)

产品概述

型 号：CD-QB15/155S(板面材质：钢)

CD-QB15/155SL(板面材质：铝)

额定载荷：1500kg



大型挂车由于装载量大，货物运输单位成本低等优点，在烟草、印刷包装等企业使用较为普遍。由于每件货物都以标准化的形式装卸，装卸时需使用手动叉车进行作业。如没有安装尾板的车辆，要实行标准化作业将变得非常困难。如安装了尾板的车辆，货物装卸将变得简单，只需一人则能自如装卸，如此，在不多增加装卸人员的情况下，使标准化装卸得以顺利执行。铝质板面的尾板由于自重轻、低能耗、耐腐蚀和外形美观等优点，受到国内外用户的喜爱。该型产品适用于挂车使用。

性能特点

- 1500kg 系列宽间距产品，适合大梁宽度较大的车辆的安装。
- 采用具有专利技术的卡氏随动系统实现尾板自动低头和抬头动作，调节角度更大，更加适应于不同路面状况和作业环境。
- 举升臂结构采用实体板材整体切割而成，减少焊接部位，结构强度和可靠性更高。
- 管路及接头少，系统更为简单高效。液压系统进一步优化，减少泄漏隐患，系统故障率更低。
- 关门油缸行程可调节型，在尾板安装完毕后，可将关门缸进行调节，限制其行程，使其行程正好实现关门到位，避免行程过大对车辆尾部的冲撞。
- 全部油缸均带有防尘罩，增加油缸在恶劣环境下的使用寿命。

配置及特点

动力单元	分体集成式结构，双过滤供油系统，全封闭一体化箱体，大容积油箱，高性能马达及控制单元
油泵	一体化壳体结构，双侧隙补偿功能：压力更高，寿命更长
阀件	意大利
液压系统	4缸配置，卡氏随动自动调平
密封件	意大利 POLYPAC，美国 SKF
电控箱	高强度复合材料，密封更好
旋转部件	双金属复合材料生产的自润滑轴承摩擦小，免维护
尼龙滚轮	耐磨滚轮，有效保护尾板
板面结构	整体式
大板止滑装置	选配部件
防爆阀	选配部件

凯卓立液压尾板系列之一——1500kg 系列尾板

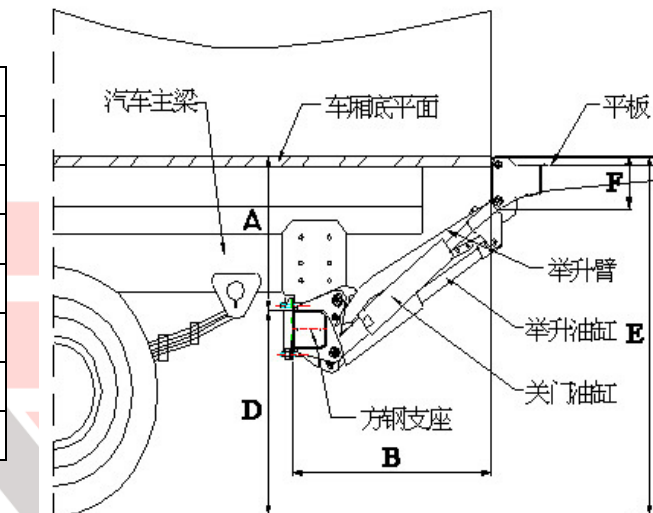
主要参数

型号	CD-QB15/155S(SL)
板面尺寸	宽 2400mm× 高 1800mm 尺寸可根据车厢定制
额定载重	1500kg
最大举升高度	1550mm
系统压力	16MPa
工作电压	12V / 24V (DC)
平均升降速度	80mm/s
整机质量	630kg (板面材质: 钢) / 425kg (板面材质: 铝)

安装示意

CD-QB15/155S (单位: mm)

A	Min	400
	Max	700
B	Min	830
	Max	1040
D	Max	850
E	Max	1550
F		200
大梁宽	Max	960

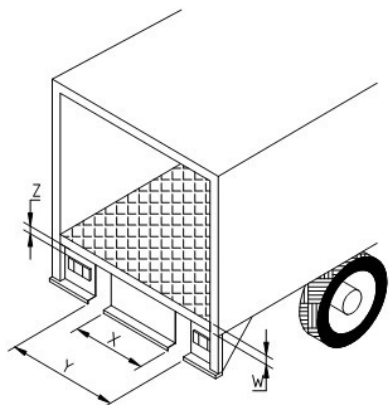


尾部加工

安装定位尺寸主要为图示 A、B、D、E、F 五个参数。

CD-QB15/155S (单位: mm)

型号	X (max)	Y(min)	W(max)	Z(min)
CD-QB15/155S	1100	1620	100	150



尾部加工图示。

凯卓立液压尾板系列之一——1500kg 系列尾板

YT-QB15/150S

产品概述

型 号：YT-QB15/150S (板面材质：钢)

额定载荷：1500kg



YT 系列尾板延续传统尾板结构，具有成熟的制造加工和安装工艺，更好的体现其经济适用性，成为 CD 系列尾板很好的补充，丰富凯卓立系列产品的种类，使客户有更多的产品选择，无论小型厢式货车、栏板车、中大型载重货车乃至大型挂车均能找到一款产品与之匹配。

配置特点

动力单元	分体集成式结构，双过滤供油系统，全封闭一体化箱体，大容积油箱，高性能马达及控制单元
油泵	一体化壳体结构，双侧隙补偿功能：压力更高，寿命更长
阀件	意大利
液压系统	5缸配置，液压自动调平
密封件	意大利 POLYPAC，美国 SKF
电控箱	高强度复合材料，密封更好
旋转部件	双金属复合材料生产的自润滑轴承摩擦小，免维护
尼龙滚轮	耐磨滚轮，有效保护尾板
大板止滑装置	选配部件
防爆阀	选配部件

主要参数

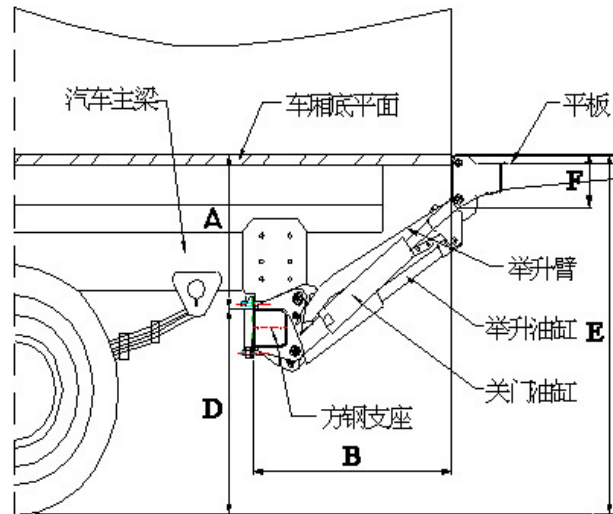
型 号	YT-QB15/150S(SL)
板面尺寸	宽 2300mm × 高 1800mm 尺寸可根据车厢定制
额定载重	1500kg
最大举升高度	1500mm
系统压力	16MPa
工作电压	24V (DC)
平均升降速度	80mm/s
整机质量	620kg (板面材质：钢) / 415kg (板面材质：铝)

凯卓立液压尾板系列之一——1500kg 系列尾板

安装示意

型号: YT-QB15/150S (单位: mm)

A	Min	400
	Max	700
B	Min	754
	Max	984
D	Max	800
E	Max	1500
F		190
大梁宽	Max	920

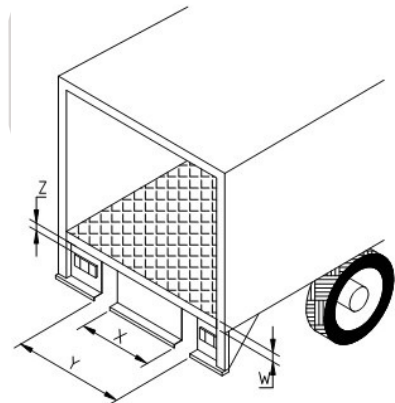


安装定位尺寸主要为图示 A、B、D、E、F 五个参数。

尾部加工

型号: YT-QB15/150S (单位: mm)

型 号	X (max)	Y(min)	W(max)	Z(min)
YT-QB15/150S	1100	1620	100	150



尾部加工图示。



凯卓立液压尾板系列之一——1500kg 系列尾板

YT-QB15/155-QL

产品概述

型号: YT-QB15/155-QL (板面材质: 钢)

额定载荷: 1500kg



性能特点

● 实用经济

尾板采用最新的高强度钢材制作, 结构轻薄、强度更高, 比其他品牌尾板自重减轻 100~150kg。相同载货量下, 百公里油耗降低 2~3L, 按 100000 公里/年计算, 一年内可节省 15000 元费用。相同车型下, 比装有其他品牌尾板车辆提升 3~5% 运货量, 进而增加 3~5% 的运营收入。

● 使用便捷

专利技术的液压缓冲设计, 彻底杜绝对车厢的撞击;
机械限位装置, 保障尾板运行准确到位, 实现无忧操作;
适应各种载荷的速度调节系统, 快速升降, 安全高效;
主电路保险, 防止电路过载, 延长电机使用寿命;
液压回路防爆系统, 保障货物及操作者安全;
锁紧手柄、止滑装置灵活配置, 满足个性化需求。

主要参数

型 号	YT-QB15/155-QL
板面尺寸	宽 2100mm× 高 1800mm 尺寸可根据车厢定制
额定载重	1500kg
最大举升高度	1500mm
系统压力	16MPa
工作电压	12V / 24V (DC)
平均升降速度	80mm/s
整机质量	450kg (板面材质: 钢)

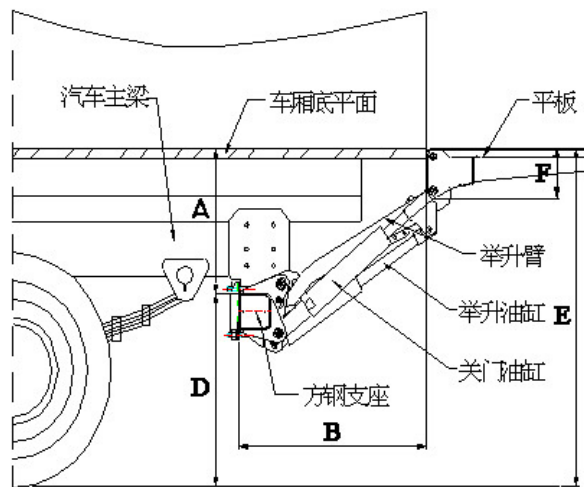
注: 适用于底盘大梁宽 750~870mm 的厢式车, 板面尺寸可以根据车厢定制, 大板可选配铝制。

凯卓立液压尾板系列之一——1500kg 系列尾板

安装示意

型号：YT-QB15/155-QL（单位：mm）

A	Min	400
	Max	700
B	Min	830
	Max	1040
D	Max	850
E	Max	1550
F		200
大梁宽	Max	960

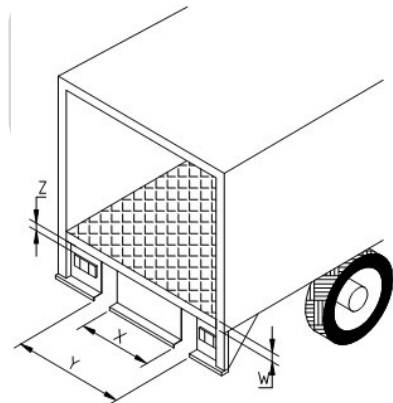


尾部加工

安装定位尺寸主要为图示 A、B、D、E、F 五个参数。

型号：YT-QB15/155-QL（单位：mm）

型 号	X (max)	Y(min)	W(max)	Z(min)
YT-QB15/155-QL	1100	1620	100	150



尾部加工图示

