

凯卓立液压尾板系列之一——1000kg 系列尾板

CD-QB10/105S(SL)

产品概述

型号：CD-QB10/105S (板面材质：钢)

CD-QB10/105SL (板面材质：铝)

额定载荷：1000kg



该产品适用于小型厢式车、栏板车等（如：东风金霸、福田欧马可等）。小型厢式货车在目前日益严格的道路使用中，由于其道路通行性好，对物流场站的空间要求低，适合城市配送、货物中转等优势。被越来越多的企业所采用。安装上尾板后，使货物装卸更加自如，营业场地有货台的、台阶的、平面的，都能实现便捷的装卸作业，使车辆逗留场站装卸货的时间缩短，提高了时间的利用效率和车辆使用的周转率。铝质板面的尾板由于自重轻、低能耗、耐腐蚀和外形美观等优点，受到国内外用户的喜爱。

选用该型产品的公司有：UPS 优比速、FedEx 联邦快递、中国邮政等。

性能特点

- 1000kg 系列短距型产品，对车辆的安装尾距要求更短，同时最大举升高度降低
- 采用具有专利技术的卡氏随动系统实现尾板自动低头和抬头动作，调节角度更大，更加适应于不同路面状况和作业环境。
- 举升臂结构采用实体板材整体切割而成，减少焊接部位，结构强度和可靠性更高。
- 管路及接头少，系统更为简单高效。液压系统进一步优化，减少泄漏隐患，系统故障率更低。
- 关门油缸行程可调节型，在尾板安装完毕后，可将关门缸进行调节，限制其行程，使其行程正好实现关门到位，避免行程过大对车辆尾部的冲撞。

配置及特点

动力单元	分体集成式结构，双过滤供油系统，全封闭一体化箱体，大容积油箱，高性能马达及控制单元
油泵	一体化壳体结构，双侧隙补偿功能：压力更高，寿命更长
阀件	意大利
液压系统	4缸配置，卡氏随动自动调平
密封件	意大利 POLYPAC，美国 SKF
电控箱	高强度复合材料，密封更好
旋转部件	双金属复合材料生产的自润滑轴承摩擦小，免维护
尼龙滚轮	耐磨滚轮，有效保护尾板
板面结构	整体式
大板止滑装置	选配部件
防爆阀	选配部件

凯卓立液压尾板系列之一——1000kg 系列尾板

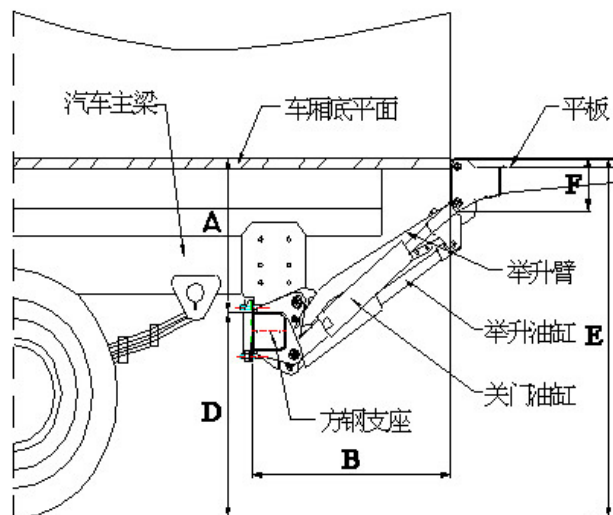
主要参数

型号	CD-QB10/105S(SL)
板面尺寸	宽 1800mm× 高 1650mm 尺寸可根据车厢定制
额定载重	1000kg
最大举升高度	1050mm
系统压力	16MPa
工作电压	12V / 24V (DC)
平均升降速度	80mm/s
整机质量	420kg (板面材质: 钢) / 295kg (板面材质: 铝)

安装示意

型号: CD-QB10/105S (单位: mm)

A	Min	300
	Max	470
B	Min	565
	Max	728
D	Max	580
E	Max	1050
F		180
大梁宽	Max	800

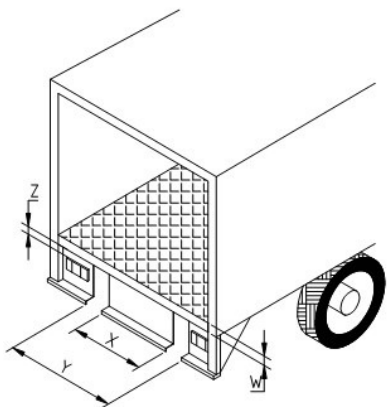


尾部加工

型号: CD-QB10/105S (单位: mm)

安装定位尺寸主要为图示 A、B、D、E、F 五个参数

型号	X (max)	Y(min)	W(max)	Z(min)
CD-QB10/105S	900	1400	80	120



尾部加工图示

凯卓立液压尾板系列之一——1000kg 系列尾板

CD-QB10/130S(SL)

产品概述

型 号: CD-QB10/130S(板面材质: 钢)

CD-QB10/130SL(板面材质: 铝)

额定载荷: 1000kg



小型厢式货车在目前日益严格的城市道路使用中, 由于其道路通行性好, 对物流、环卫场站的空间要求低, 适合城市配送、环卫清运等企业使用。燃气、环卫等企业由于行业的特殊性, 安装尾板后, 使气瓶装卸、桶装垃圾清运更加自如, 营业场地有货台的、台阶的、平面的, 都能实现便捷的装卸作业, 使车辆逗留场站装卸货的时间缩短, 提高了时间的利用效率和车辆使用的周转率。铝材板面的尾板由于自重轻、耐腐蚀、外形美观、低能耗等优点, 受到国内外用户的喜爱。

选用该型产品的公司有: 深圳环卫、广州环卫、深圳燃气、深南燃气、中国邮政等。

性能特点

- 1000kg 系列标准型产品。采用具有专利技术的卡氏随动系统实现尾板自动低头和抬头动作, 调节角度更大, 更加适应于不同路面状况和作业环境。
- 举升臂结构采用实体板材整体切割而成, 减少焊接部位, 结构强度和可靠性更高。
- 管路及接头少, 系统更为简单高效。液压系统进一步优化, 减少泄漏隐患, 系统故障率更低。
- 关门油缸行程可调节型, 在尾板安装完毕后, 可将关门缸进行调节, 限制其行程, 使其行程正好实现关门到位, 避免行程过大对车辆尾部的冲撞。

配置及特点

动力单元	分体集成式结构, 双过滤供油系统, 全封闭一体化箱体, 大容积油箱, 高性能马达及控制单元
油泵	一体化壳体结构, 双侧隙补偿功能: 压力更高, 寿命更长
阀件	意大利
液压系统	4缸配置, 卡氏随动自动调平
密封件	意大利 POLYPAC, 美国 SKF
电控箱	高强度复合材料, 密封更好
旋转部件	双金属复合材料生产的自润滑轴承摩擦小, 免维护
尼龙滚轮	耐磨滚轮, 有效保护尾板
板面结构	整体式
大板止滑装置	选配部件
防爆阀	选配部件

凯卓立液压尾板系列之一——1000kg 系列尾板

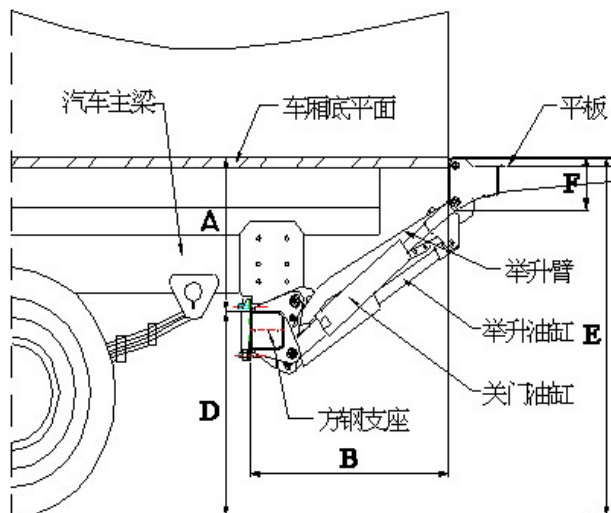
主要参数

型号	CD-QB10/130S(SL)
板面尺寸	宽 1800mm× 高 1650mm 尺寸可根据车厢定制
额定载重	1000kg
最大举升高度	1300mm
系统压力	16MPa
工作电压	12V / 24V (DC)
平均升降速度	80mm/s
整机质量	450kg (板面材质: 钢) / 390kg (板面材质: 铝)

安装示意

型号: CD-QB10/130S(单位: mm)

A	Min	320
	Max	580
B	Min	605
	Max	813
D	Max	720
E	Max	1300
F		180
大梁宽	Max	800

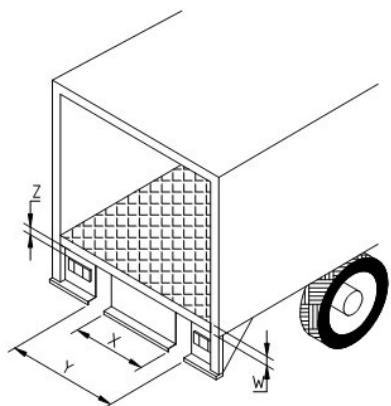


尾部加工

安装定位尺寸主要为图示 A、B、D、E、F 五个参数

型号: CD-QB10/130S (单位: mm)

型号	X (max)	Y(min)	W(max)	Z(min)
CD-QB10/130S	900	1400	80	120



尾部加工图示

凯卓立液压尾板系列之——1000kg 系列尾板

YT-QB10/105S

产品概述

型 号：YT-QB10/105S（板面材质：钢）

额定载荷：1000kg



YT 系列尾板延续传统尾板结构，具有成熟的制造加工和安装工艺，更好的体现其经济适用性，成为 CD 系列尾板很好的补充，丰富凯卓立系列产品的种类，使客户有更多的产品选择，无论小型厢式货车、栏板车、中大型载重货车乃至大型挂车均能找到一款产品与之匹配。

配置特点

动力单元	分体集成式结构，双过滤供油系统，全封闭一体化箱体，大容积油箱，高性能马达及控制单元
油泵	一体化壳体结构，双侧隙补偿功能：压力更高，寿命更长
阀件	意大利
液压系统	5缸配置，液压自动调平
密封件	意大利 POLYPAC，美国 SKF
电控箱	高强度复合材料，密封更好
旋转部件	双金属复合材料生产的自润滑轴承摩擦小，免维护
尼龙滚轮	耐磨滚轮，有效保护尾板
大板止滑装置	选配部件
防爆阀	选配部件

主要参数

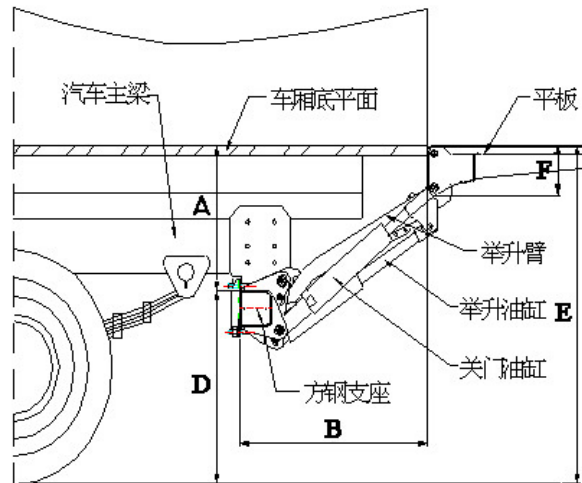
型 号	YT-QB10/105S
板面尺寸	宽 1800mm × 高 1650mm 尺寸可根据车厢定制
额定载重	1000kg
最大举升高度	1050mm
系统压力	16MPa
工作电压	12V / 24V (DC)
平均升降速度	80mm/s
整机质量	420kg（板面材质：钢）/ 295kg（板面材质：铝）

凯卓立液压尾板系列之一——1000kg 系列尾板

安装示意

型号：YT-QB10/105S (单位：mm)

A	Min	280
	Max	500
B	Min	455
	Max	660
D	Max	550
E	Max	1050
F		175
大梁宽	Max	860

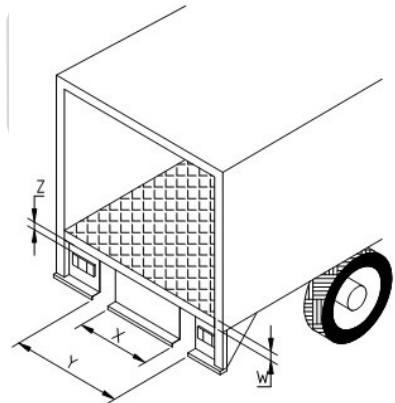


安装定位尺寸主要为图示 A、B、D、E、F 五个参数。

尾部加工

型号：YT-QB10/105S (单位：mm)

型 号	X (max)	Y(min)	W(max)	Z(min)
YT-QB10/105S	980	1380	80	120



尾部加工图示。



凯卓立液压尾板系列之一——1000kg 系列尾板

YT-QB10/130S

产品概述

型 号：YT-QB10/130S（板面材质：钢）

额定载荷：1000kg



YT 系列尾板延续传统尾板结构，具有成熟的制造加工和安装工艺，更好的体现其经济适用性，成为 CD 系列尾板很好的补充，丰富凯卓立系列产品的种类，使客户有更多的产品选择，无论小型厢式货车、栏板车、中大型载重货车乃至大型挂车均能找到一款产品与之匹配。

配置特点

动力单元	分体集成式结构，双过滤供油系统，全封闭一体化箱体，大容积油箱，高性能马达及控制单元
油泵	一体化壳体结构，双侧隙补偿功能：压力更高，寿命更长
阀件	意大利
液压系统	5缸配置，液压自动调平
密封件	意大利 POLYPAC，美国 SKF
电控箱	高强度复合材料，密封更好
旋转部件	双金属复合材料生产的自润滑轴承摩擦小，免维护
尼龙滚轮	耐磨滚轮，有效保护尾板
大板止滑装置	选配部件
防爆阀	选配部件

主要参数

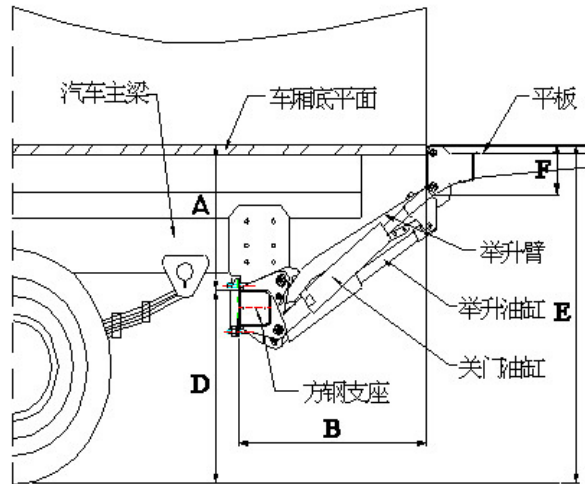
型 号	YT-QB10/130S(SL)
板面尺寸	宽 1800mm × 高 1650mm 尺寸可根据车厢定制
额定载重	1000kg
最大举升高度	1300mm
系统压力	16MPa
工作电压	12V / 24V (DC)
平均升降速度	80mm/s
整机质量	450kg（板面材质：钢）/ 390kg（板面材质：铝）

凯卓立液压尾板系列之一——1000kg 系列尾板

安装示意

型号：YT-QB10/130S (单位：mm)

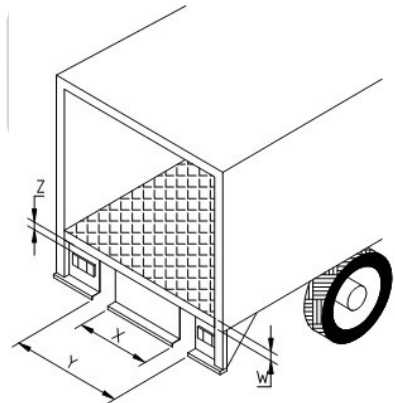
A	Min	300
	Max	620
B	Min	525
	Max	750
D	Max	675
E	Max	1300
F		175
大梁宽	Max	860



尾部加工

型号：YT-QB10/130S (单位：mm)

型 号	X (max)	Y(min)	W(max)	Z(min)
YT-QB10/130S	980	1380	80	120



尾部加工图示

安装定位尺寸主要为图示 A、B、D、E、F 五个参数



凯卓立液压尾板系列之一——1000kg 系列尾板

YT-QB10/130-QL (轻量型尾板)

产品概述

型号: YT-QB10/130-QL (板面材质: 钢)

额定载荷: 1000kg



性能特点

● 实用经济

尾板采用最新的高强度钢材制作, 结构轻薄、强度更高, 比其他品牌尾板自重减轻 100~150kg。相同载货量下, 百公里油耗降低 2~3L, 按 100000 公里/年计算, 一年内可节省 15000 元费用。相同车型下, 比装有其他品牌尾板车辆提升 3~5% 运货量, 进而增加 3~5% 的运营收入。

● 使用便捷

专利技术的液压缓冲设计, 彻底杜绝对车厢的撞击;
机械限位装置, 保障尾板运行准确到位, 实现无忧操作;
适应各种载荷的速度调节系统, 快速升降, 安全高效;
主电路保险, 防止电路过载, 延长电机使用寿命;
液压回路防爆系统, 保障货物及操作者安全;
锁紧手柄、止滑装置灵活配置, 满足个性化需求。

主要参数

型 号	YT-QB10/130-QL
板面尺寸	宽 1800mm× 高 1650mm 尺寸可根据车厢定制
额定载重	1000kg
最大举升高度	1300mm
系统压力	16MPa
工作电压	12V / 24V (DC)
平均升降速度	80mm/s
整机质量	350kg (板面材质: 钢)

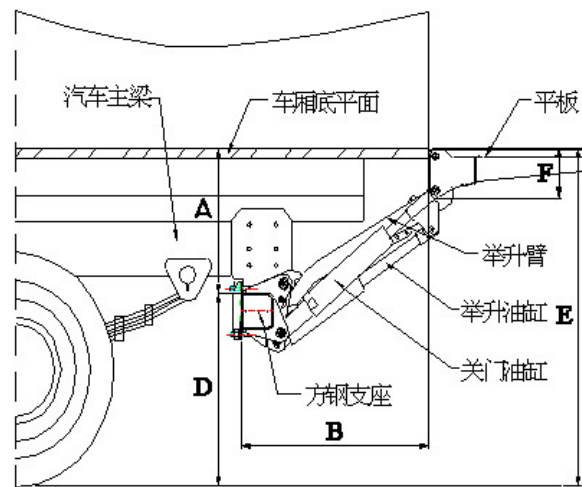
注: 适用于底盘大梁宽 750~870mm 的厢式车, 板面尺寸可以根据车厢定制, 大板可选配铝制。

凯卓立液压尾板系列之一——1000kg 系列尾板

安装示意

型号：YT-QB10/130-QL（单位：mm）

A	Min	320
	Max	580
B	Min	605
	Max	813
D	Max	720
E	Max	1300
F		180
大梁宽	Max	870

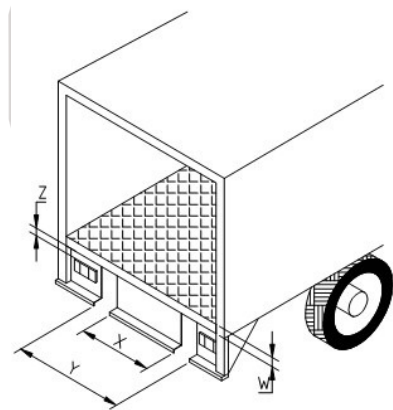


安装定位尺寸主要为图示 A、B、D、E、F 五个参数。

尾部加工

型号：YT-QB10/130-QL（单位：mm）

型 号	X (max)	Y(min)	W(max)	Z(min)
YT-QB10/130-QL	900	1400	80	120



尾部加工图示。

